

LIFE AND IS BETTER!

Day Needle

Descripción	Código	Diámetro	Longitud cm	Cantidad
Aguja acodada Para discografía	122-2060	20 G	15,2	10
Aguja acodada Para discografía	122-2080	20 G	20,3	10

Blunt

Cantidad 10

Descripción	Longitud					
	2,5" 6,4 cm	3" 7,6 cm	3,5" 8,75 cm	4,5" 11,25 cm	6" 15,2 cm	8" 20,3 cm
20G acodada Con introductor	N.D.	N.D.	N.D.	117-2045	117-2060	117-2080
20G recta Con introductor	N.D.	N.D.	N.D.	116-2045	116-2060	116-2080
22G acodada Sin introductor	N.D.	117-2230	N.D.	117-2245	117-2260	N.D.
22G recta Sin introductor	N.D.	116-2230	N.D.	116-2245	116-2260	N.D.
25G Blunt acodada Con introductor	N.D.	N.D.	117-2535	N.D.	N.D.	N.D.
25G Blunt recta Sin introductor	116-2525	N.D.	N.D.	N.D.	N.D.	N.D.
25G Blunt recta Con introductor	N.D.	N.D.	116-2535	N.D.	N.D.	N.D.

Introductor

Cantidad 10

Descripción	Longitud		
	2,5" 6,35 cm	3" 7,6 cm	3,7" 9,4 cm
Introductor para 22G acodada	N.D.	N.D.	135-1837
Introductor para 22G recta	N.D.	136-1730	N.D.
Introductor para 22G acodada / recta	135-1825	N.D.	N.D.

POLICARE

POLICARE Spagna S.L.
Barajas Business Center
c/ Jerez de los Caballeros, 2
28042 - Madrid - SPAGNA
Telf. +34 91 301 05 67 - Fax: +34 91 746 70 06
e-mail: info@policare.es - www.policare.net

Distribuido por:

pain 

POLICARE

La nueva generación de agujas atraumáticas para diagnósticos y bloqueos antiálgicos: paravertebral e intraforaminal



Epimed
INTERNATIONAL, Inc.

LIFE AND  IS BETTER!

bloqueo selectivo

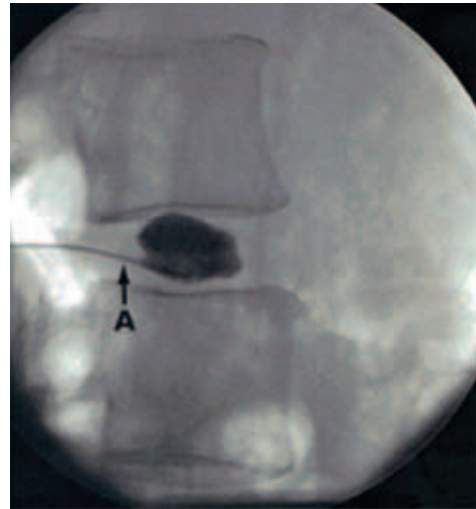
Discografía Provocativa

La estimulación discal, también conocida como discografía provocativa, es un procedimiento diagnóstico que se adapta de forma óptima para el diagnóstico del mal de espalda de origen discogénico (dolor por rotura interna del disco, en inglés IDD).

El término de dolor discogénico no debe ser confundido con la herniación y la protrusión discal puesto que la patología y la opción terapéutica son bastante diferentes. La discografía provocativa es óptima para el diagnóstico del dolor discogénico.

La discografía es efectuada con medio de contraste a tres o cuatro niveles lumbares, partiendo del disco sano e inyectando por último donde se sospecha la existencia de lesión. El disco sano se usa como comparación.

Aunque el modo de extenderse el medio de contraste es importante a nivel morfológico, la clave diagnóstica está representada por la provocación de un dolor similar al que se evidencia con una leve presión en el momento de la inyección intradiscal de un pequeño volumen.



En la radiografía se evidencia la aguja durante el proceso de estimulación discal

Especificaciones Técnicas

- Aguja acodada 20G
- Longitud 15,20-20,30 cm
- Centimetrado
- Punta atraumática
- Orificio lateral
- Mandril en Nylon
- Aletas fijas
- Cono transparente

Una aguja acodada con punta de lápiz dotada de un punto de inyección situado en el interior de la curvatura de la aguja. Esta punta curva, no afilada y no cortante, es ideal cuando queremos atravesar estructuras con mayor facilidad, creando el mínimo daño tisular.

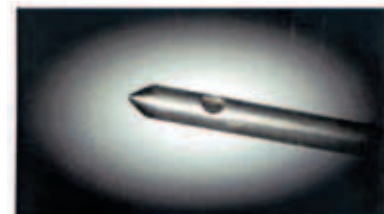
La inyección discal de medios de contraste, es una técnica que requiere agujas seguras y adecuadas como Day Needle.

La aguja no necesita introductor, debido a las particulares propiedades de la punta.

Indicaciones
 Generalmente indicado para discografía
 Puede usarse también para Bloqueos Nerviosos.

Especificaciones de catálogo
 Longitud: 6.00" (15,20 cm)
 Código: 122-2060 (20G)

Longitud: 8,75" (20,30 cm)
 Código: 122-2080 (20G)



• Day Needle

Bloqueos Paravertebral e Intraforaminal

Tanto los bloqueos paravertebrales como los bloqueos con abordaje transforaminal, asociados a un examen físico completo, una correcta anamnesis y a un estudio de imagen y neurofisiológico, son un arma importante en las manos del profesional del dolor para el diagnóstico y la terapia de los pacientes con síntomas mayormente radiculares.

Estos bloqueos son útiles en el caso de sujetos que presentan anomalías en muchos niveles, problemas complejos en el postoperatorio y también en sujetos que presentan signos clínicos precisos en ausencia de relevancia en exámenes de imagen.

En particular los bloqueos con abordaje transforaminal son útiles con el fin de:

- ayudar a definir vías nociceptivas específicas.
- ayudar a definir los mecanismos de los estados de dolor crónico.
- ayudar en el diagnóstico diferencial de la sede del dolor.

Los bloqueos selectivos paravertebrales o transforaminales son también un válido instrumento terapéutico para la inyección de un bolo de medicamentos antiálgicos. Se recurre a ellos cuando otras modalidades terapéuticas no logran mitigar el dolor. Estos efectos pueden ser temporales o permanentes dependiendo del fármaco utilizado.



La aguja de Blunt (primera a la izquierda) se diferencia de la aguja de Chiba y de la Quinke porque la punta de lápiz no está afilada ni corta.

- Aguja de Blunt acodada



Aplicaciones

- Bloqueos de Nervios Segmentales.
- Bloqueos Musculares Profundos.
- Bloqueos Hipogástricos.
- Bloqueos Paravertebrales.
- Bloqueos de las Articulaciones.
- Bloqueos y pruebas de la Facetas Articulares.
- Bloqueos Selectivos de las Raíces.
- Bloqueos del Simpático Lumbar.
- Bloqueos del Plexo Celiaco.

Especificaciones Técnicas

La punta roma permite aumentar la reacción táctil a medida que la aguja atraviesa los diferentes planos tisulares.

El orificio lateral permite la distribución del fármaco de manera lateral en torno a la punta de la aguja y directamente al objetivo nervioso.

La punta roma está diseñada para amoldarse y no perforar las estructuras nerviosas y los vasos sanguíneos o dañarse contra estructuras óseas articulares.

La versión acodada a 15° de curvatura a 1 cm de la punta, permite traspasar ágilmente la apófisis espinosa y aumentar la direccionabilidad hacia el foramen vertebral incluso en situaciones límite.